

GXT936-SERIE

ULTRA HD HDR LED-TV

INNOVATIVE TECHNIK - EXKLUSIVES DESIGN



Ausgestattet mit dem neuen HCX Processor und Local Dimming Pro garantiert die GXT936-Serie exklusive Heimkinoabende. Dank Multi-HDR-Ultimate werden alle wichtigen HDR Formate wie HDR10/PQ, HLG, HDR10+, Dolby Vision und HLG Photo unterstützt. Der drehbare Standfuß und das zeitlose Metalldesign gewährleisten volle Flexibilität und erlauben eine harmonische Integration in das Wohnambiente. Dank Quattro Tuner mit Twin-Konzept, TV>IP und der neuen HbbTV Operator App genießt man optimale Flexibilität beim Empfang und alle Freiheiten bei der Programmgestaltung. Die hochwertige Metallfernbedienung, My Home Screen 4.0 und die Unterstützung von Sprachassistenten wie Amazon Alexa oder Google Assistant garantieren eine komfortable Bedienung. Bluetooth Audio Link sorgt für die perfekte Vernetzung. Für außergewöhnlichen Raumklang mit satten Bässen sorgen das neue Dynamic Surround Sound Pro Soundsystem und Dolby Atmos.

HDR Cinema Display, HCX Processor und 1.800Hz (bmr) – Einzigartige Farbbrillanz, perfekter Kontrastumfang und rasante Bewegungsdarstellung

Quattro Tuner mit Twin-Konzept und 2 CI-Slots – Für maximale Vielseitigkeit ob Empfang über Antenne, Satellit, Kabel oder TV>IP (Server & Client)

Art & Interior Design – Hochwertiges Metalldesign und exklusiver drehbarer Standfuß

Dynamic Surround Sound Pro und Dolby Atmos – Voluminöse Bässe, kristallklare Dialoge und ein präzises Klangbild für ein perfektes Heimkinovergnügen

Multi-HDR-Ultimate – Unterstützt alle wichtigen HDR-Formate HDR10/PQ, HLG, HDR10+, Dolby Vision und HLG Photo

HbbTV Operator App (HD+) – Bequemer Zugriff auf Mediatheken, Neustart von Sendungen, Empfang von HD und UHD-Sendern, in Verbindung mit HD+ für Kunden 6 Monate kostenlos

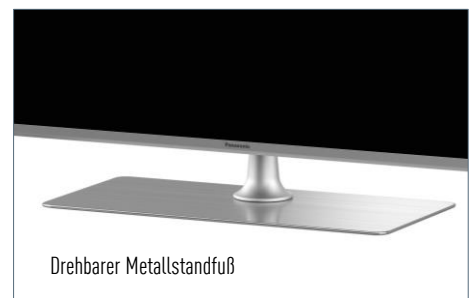
TX-55GXT936 | 55" – 139 cm | EAN 5025232893065

TX-49GXT936 | 49" – 123 cm | EAN 5025232893072

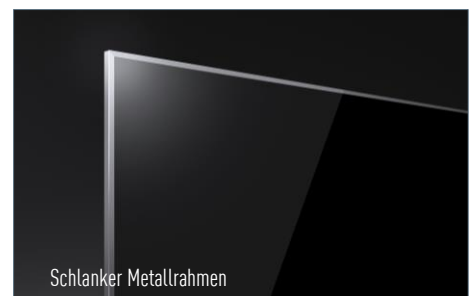
TX-43GXT936 | 43" – 108 cm | EAN 5025232893089



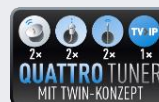
Hochwertige Materialien und Metall-Fernbedienung



Drehbarer Metallstandfuß



Schlanker Metallrahmen



TECHNISCHE DATEN

GXT936 – 55“, 49“, 43“

| BILD UND TON | | | |
|----------------------|---|---|----------------------------|
| BILD | Panel | 4K Ultra HD LED LCD / HDR Cinema Display | |
| | Bildprozessor | HCX Prozessor | |
| | Bildwiederholfrequenz | 4K 1.800Hz BMR IFC | |
| | Bild Modus | Dynamik / Normal / Kino / True Cinema / Benutzer / Sport / Game / DolbyVision (Vivid/Bright/Dark) | |
| | HDR Support*15 | HDR10+/HDR10/HLG/DolbyVision/HLG Photo | |
| | HDR Brightness Enhancer / Dynamic HDR Effect | /• | |
| | Kontrast / Farbraum | Brilliant Contrast / Wide Colour Spectrum | |
| | Local Dimming | Local Dimming Pro | |
| | KLANG | Lautsprechersystem | Dynamic Surround Sound Pro |
| | | Ausgangsleistung | 20W (10W x2) |
| Dolby Atmos | | • | |
| Sound Modus | Standard / Musik / Sprache / Stadion / Benutzer | | |
| SMARTE FUNKTIONEN | | | |
| | my Home Screen | • (4.0) | |
| | Sprachassistent / Sprachführung | • / • | |
| | Works with Alexa / Works with the Google Assistant | /• | |
| | Einkabelfunktion für DVB-S / Kathrein Static Mode | 2.0 JESS /• | |
| | EPG (Electronic Program Guide) / Menü-Sprachen | /27 Sprachen*13 | |
| | Signalverarbeitung / Integriertes WLAN | Quad-Core Pro / • | |
| | TV Anywhere*3 / TV>IP (SAT>IP Standard) | • / TV>IP Server & Client | |
| | Panasonic Media Center (App) / Panasonic TV Remote Apps | /• | |
| | Swipe & Share | • | |
| | Internet Apps*16 / Web Browser*4 | /• | |
| | Spiegelung (Easy Mirroring) / Netzwerkunterstützung | /• (DTCP-IP / DMP / DMR / DMS) | |
| | Bluetooth®*6 / Panasonic Bluetooth® Audio Link*17 | • (Tastatur / Maus / Audio) /• | |
| | IP Home Control (Crestron / Control 4) | • | |
| | Media Player | • (2.0)*14 | |
| | HbbTV / HbbTV Operator App | /• | |
| | HbbTV Channel Setting / Videotext | /1.000 Seiten | |
| | USB HDD Recording mit Time Shift Funktion*7 | • | |
| | TV-Signal abhängige Aufnahme / Timeraufnahme | • (via DVB-T / -C nur für D) / • | |
| | Multi Window | 2T PAP / PIP / PAT | |
| | Hotel Mode / HDAVI Control | Hotel Mode Plus / • | |
| ENERGIEEFFIZIENZ | | | |
| | Hersteller | Panasonic | |
| | Modellbezeichnung | TX-55GXT936; TX-49GXT936; TX-43GXT936 | |
| | EU Energieeffizienzklasse | 55“; 49“; 43“: A+ [Skala A+++ bis D] | |
| | Sichtbare Bildschirmgröße in cm / Zoll | 139 cm / 55“; 123 cm / 49“; 108 cm / 43“ | |
| | Leistungsaufnahme durchschnittlich (Watt)*8 | 55“: 74W; 49“: 67W; 43“: | |
| | Jährlicher Energieverbrauch (kWh)*9 | 55“: 103kWh; 49“: 93kWh; 43“: | |
| | Leistungsaufnahme im Standby (Watt) | 0,5W | |
| | Leistungsaufnahme im Aus-Zustand (Watt) | 0,3W | |
| | Bildschirmauflösung in Pixel (B x H) | 3.840 (B) x 2.160 (H) | |
| | Leistungsaufnahme maximal (Watt) | 55“: 194W; 49“: 179W; 43“: | |
| | Umgebungslichtsensor | • | |
| DESIGN | | | |
| | TV-Design | Art & Interior - Standfuß drehbar | |
| | Hauptfarbe TV / Sockel | Metal Silver Hairline / Metal Silver Hairline | |
| TUNER UND ANSCHLÜSSE | | | |
| TUNER | Tuner | Quattro Tuner mit Twin-Konzept | |
| | Empfang*18 | 2x DVB-T / -T2 (H.264) / -T2 HD (H.265) / 2x DVB-S2 / 2x DVB-C / 1x TV>IP | |
| ANSCHLÜSSE | HDMI*10 / davon HDMI (4K 60 / 50p mit HDCP 2.2) | 3 (2 seitlich, 1 hinten) / 3 | |
| | HDMI Standard / Audio Return Channel (ARC) | HDMI2.0 mit ALLM / • (HDMI 2) | |
| | USB | 3 (1 seitlich, 2 hinten; 1x USB 3.0, 2x USB 2.0) | |
| | LAN-Anschluss / CI Plus | • / 2 (Version 1.4) | |
| | Gemeinsamer Composite und Komponenten Video Eingang | Cinch x1 (hinten) | |
| | Optischer Digitalausgang | 1 (seitlich) | |
| | Kopfhöreranschluss / Umschaltbarer Subwooferanschluss | 1 (seitlich) / - | |
| ALLGEMEINES | | | |
| | Enthaltenes Zubehör*11 | TV-Metall-Fernbedienung | |
| | Abmessungen (B x H x T) ohne / mit Sockel*12 | 55“: 1231 x 714 x 60 mm / 1231 x 791 x 237 mm // 49“: 1095 x 638 x 60 mm / 1095 x 715 x 237 mm; 43“: 895 x 514 x 60 mm / 895 x 594 x 226 mm | |
| | Gewicht (ohne Standfuß) / Gewicht (mit Standfuß) | 55“: 19,0 kg / 24,5 kg; 49“: 16,0 kg / 21,5 kg; 43“: | |
| | VESA-Norm / VESA-Abmessungen | • / 55“: 300 x 300 mm; 49“, 43“: • / 200 x 200 mm | |
| | EAN | 55“: 5025232893065 // 49“: 5025232893072 // 43“: 5025232893089 | |
| | Abmessungen (B x H x T) / Gesamtgewicht mit Verpackung | 55“: 1619 x 813 x 150 mm / 30,0 kg // 49“: 1483 x 744 x 150 mm / 26,0 kg // 43“: | |

*2 THX und das THX-Logo sind Warenzeichen von THX Ltd., die in einigen Ländern eingetragen sind. Das THX3D Logo ist ein Warenzeichen von THX Ltd. Alle Rechte vorbehalten. *3 Je nach Netzwerkbedingungen und Einschränkungen der Sender steht diese Funktion möglicherweise nicht zur Verfügung. *4 Einige Webseiten können im Webbrowser nicht korrekt angezeigt werden. Welche Inhalte im VIERA-Webbrowser angezeigt werden können, hängt von den folgenden Bedingungen ab: - sichtbare Inhalte können je nach Modell variieren, - sichtbare Inhalte können von den sichtbaren PC-Inhalten abweichen, - sichtbare Inhalte sind möglicherweise eingeschränkt. *6 HID-kompatible Tastaturen (Human Interface Device Profile) sind verfügbar. A2DP-kompatible Audiogeräte (Advanced Audio Distribution Profile) sind verfügbar. Bluetooth®-Wortkennzeichen und -Logos sind Eigentum der Bluetooth SIG, Inc. und die Verwendung solcher Zeichen durch die Panasonic Corporation ist lizenziert. *7 Diese Funktion erfordert ein USB-Laufwerk oder ein USB-Flashlaufwerk mit mindestens 160 GB Speicher. *8 Gemäß dem Messverfahren von IEC 62087 Ed.2. *9 Energieverbrauch XYZ kWh pro Jahr, basierend auf der Leistungsaufnahme des Fernsehgeräts in 365 Tagen bei einem vierstündigen Betrieb pro Tag. Der reale Energieverbrauch. *10 Die Begriffe HDMI und HDMI High-Definition Multimedia Interface sowie das HDMI-Logo sind Marken oder eingetragene Marken von HDMI Licensing LLC in den USA und anderen Ländern. *11 Hier sind nicht alle Zubehörartikel aufgeführt. *12 Maße mit empfohlenem Fußstandesdesign. *13 27 Sprachen: [Englisch/Deutsch/Italienisch/Spanisch/Französisch/Dänisch/Finnisch/Schwedisch/Holländisch/Ungarisch/ Tschechisch/Rumänisch/Bulgarisch/Polnisch/Norwegisch/Estnisch/Lettisch/Litauisch/Portugiesisch/Türkisch/Griechisch/Kroatisch/Slowakisch/Slowenisch/Serbisch/Russisch/Mazedonisch]. *14 Für die Wiedergabe von HDR ist eine HDR-Quelle erforderlich (H.264 oder H.265 (S12084- oder HLG-Format)). *15 Alle Modelle: Die HDR Unterstützung erhöht nicht die Spitzenhelligkeit des TV-Panels. *16 Internet-Apps werden von ihren jeweiligen Dienstbietern bereitgestellt und können jederzeit geändert, unterbrochen oder eingestellt werden. Panasonic gibt keine Garantie für die Verfügbarkeit oder Kontinuität der Dienste. *17 Bei der Bluetooth-Audioausgabe ist es möglich, dass der Ton nicht mit den Bildern auf dem Bildschirm synchronisiert (d. H. Verzögert) wird. Dies ist kein Defekt des Fernsehgeräts oder des Geräts. Die Verzögerungszeit hängt vom Bluetooth-Gerät ab. *18 DVB-T2 (H.264) für Österreich, DVB-T2 HD (H.265) für Deutschland.

Kontakt:

Panasonic Deutschland
eine Division der Panasonic Marketing Europe GmbH
Winsberggring 15 | 22525 Hamburg | Service-Hotline: 040-55 55 88 55*
www.panasonic.de

Panasonic Marketing Europe GmbH
Niederlassung Österreich
Mooslackengasse 17 | 1190 Wien | Service-Hotline: 01-2 67 60 67*
www.panasonic.at

Panasonic Switzerland
eine Division der Panasonic Marketing Europe GmbH
Grundstrasse 12 | CH-6343 Rotkreuz | Service-Hotline: 041 211 23 60**
www.panasonic.ch

* Zum regulären Festnetzstarif Ihres Telefonanbieters. (Preise aus dem Mobilfunknetz können abweichen.) Erreichbarkeit: Montag – Freitag 08:00 – 20:00 Uhr, Samstag 12:00 – 17:00 Uhr. / ** Zum Lokaltarif

Technische Änderungen vorbehalten. Gewicht und Abmessungen sind ungefähre Angaben. Stand: 02 / 2019