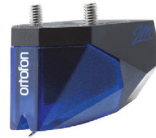


**Ortofon 2M**  
**Ortofon 2M Verso**  
**Ortofon 2M PnP**  
MM-Tonabnehmer



**2M Red**

**2M Blue Verso**

**2M Bronze**

**2M Black Verso**

Ausgangsspannung	5,5mV*	5,5mV*	5mV*	5mV*
Verstärkeranschluss	Phono MM	Phono MM	Phono MM	Phono MM
Kanalabweichung	1,5dB / 1kHz	1,5dB / 1kHz	1dB / 1kHz	1dB / 1kHz
Übersprechdämpfung	22dB / 1Khz	25dB / 1Khz	26dB / 1Khz	26dB / 1Khz
Übersprechdämpfung	15dB / 15kHz	15dB / 15kHz	15dB / 15kHz	15dB / 15kHz
Frequenzbereich	20-22.000Hz	20-25.000Hz	20-29.000Hz	20-31.000Hz
Frequenzgang	20-20.000Hz +3/-1dB	20-20.000Hz +2/-1dB	20-20.000Hz +2/-0dB	20-20.000Hz +2/-0dB
Abtastfähigkeit	70µm** / 315Hz	80µm** / 315Hz	80µm** / 315Hz	80µm** / 315Hz
Nadelnachgiebigkeit, lateral	20µm/mN	20µm/mN	22µm/mN	22µm/mN
Abtastdiamant	elliptisch	elliptisch, nackt	Fine Line, nackt	Shibata, nackt
Verrundung	r/R 8/18µm	r/R 8/18µm	r/R 8/40µm	r/R 6/50µm
Auflagekraftbereich	16-20mN (1,6-2,0g)	16-20mN (1,6-2,0g)	14-17mN (1,4-1,7g)	14-17mN (1,4-1,7g)
Empf. Auflagekraft	18mN (1,8g)	18mN (1,8g)	15mN (1,5g)	15mN (1,5g)
Abtastwinkel	20 Grad	20 Grad	20 Grad	20 Grad
Gleichstromwiderstand	1,3kOhm	1,3kOhm	1,2kOhm	1,2kOhm
Induktivität	700mH	700mH	630mH	630mH
Empf. Abschlusswiderstand	47kOhm	47kOhm	47kOhm	47kOhm
Empf. Abschlusskapazität	150-300pF	150-300pF	150-300pF	150-300pF
Gehäusematerial	Lexan DMX***	Lexan DMX***	Lexan DMX***	Lexan DMX***
Gewicht 2M / 2M Verso	7,2g	7,2g	7,2g	7,2g
Gewicht 2M PnP	23g	23g	23g	23g
Besonderheit	Durch Tausch des Nadelträgers in ein 2M Blue umbaubar		Wicklung aus versilbertem OFC-Kupferdraht. Durch Tausch des Nadelträgers in ein 2M Black umbaubar	Wicklung aus versilbertem OFC-Kupferdraht

Ersatz-Nadeleinschub

Stylus 2M Red

Stylus 2M Blue

Stylus 2M Bronze

Stylus 2M Black

**Ausführung 2M - Montage mit Schrauben von oben. Ausführung 2M Verso - Montage mittels austauschbarer Gewindestifte (Ø 2 u. 2,5mm) von unten. Passend für z.B. viele Thorens-Headshells. Ausführung 2M PnP integriertes Headshell mit SME-Anschluss.**

**Ausführung 2M und 2M Verso für leicht und mittelschwere Tonarme. Ausführung 2M PnP nur für leichte Tonarme**

\*bei 1kHz, 5cm/sec. \*\*bei empfohlener Auflagekraft

Irrtum und technische Änderungen vorbehalten



\*\*\*Lexan™ DMX. Synthetisches, amorphes Thermoplast mit hoher Vibrationsdämpfung

**Ortofon 2M**  
**Ortofon 2M Verso**  
**Ortofon 2M PnP**  
MM-Tonabnehmer



2M Bronze PnP



2M Mono Verso



2M 78

Ausgangsspannung	4mV*	4mV*
Verstärkeranschluss	Phono MM	Phono MM
Kanalabweichung	---	---
Übersprechdämpfung	---	---
Übersprechdämpfung	---	---
Frequenzbereich	20-22.000Hz	20-20.000Hz
Frequenzgang	20-20.000Hz +3/-1dB	20-18.000Hz +3/-1dB
Abtastfähigkeit	70µm** / 315Hz	70µm** / 315Hz
Nadelnachgiebigkeit, lateral	18µm/mN	18µm/mN
Abtastdiamant	sphärisch, nackt	sphärisch
Verrundung	R 18µm	R 65µm
Auflagekraftbereich	16-20mN (1,6-2,0g)	16-20mN (1,6-2,0g)
Empf. Auflagekraft	18mN (1,8g)	18mN (1,8g)
Abtastwinkel	20 Grad	20 Grad
Gleichstromwiderstand	700 Ohm	700 Ohm
Induktivität	350mH	300mH
Empf. Abschlusswiderstand	47kOhm	47kOhm
Empf. Abschlusskapazität	150-300pF	150-300pF
Gehäusematerial	Lexan DMX***	Lexan DMX***
Gewicht 2M / 2M Verso	7,2g	7,2g
Gewicht 2M PnP	23g	23g
Besonderheit	Für Mono-Vinyl-Platten mit Micro Groove-Rillen (ab ca. 1950)****	Für Schellack-Platten (ab ca. 1939)****
Ersatz-Nadeleinschub	Stylus 2M Mono	Stylus 2M 78

**Ausführung 2M** - Montage mit Schrauben von oben. **Ausführung 2M Verso** - Montage mittels austauschbarer Gewindestifte (Ø 2 u. 2,5mm) von unten. Passend für z.B. viele Thorens-Headshells. **Ausführung 2M PnP** integriertes Headshell mit SME-Anschluss.

**Ausführung 2M und 2M Verso** für leicht und mittelschwere Tonarme. **Ausführung 2M PnP** nur für leichte Tonarme

\*bei 1 kHz, 5cm/sec. \*\*bei empfohlener Auflagekraft

Irrtum und technische Änderungen vorbehalten



\*\*\*Lexan™ DMX. Synthetisches, amorphes Thermoplast mit hoher Vibrationsdämpfung.

\*\*\*\*Stereo-Generator (zwei Wicklungen) welcher nur Seitenschrift liebt. Identisches Signal an beiden Anschlusspaaren.