



 Günstige Verkabelungslösungen für  
den anspruchsvollen HiFi-Liebhaber

 **NORDOST**

MAKING THE CONNECTION



# LEIF (sprich: „Live“)

## Leif – naturgetreu und voller Leben

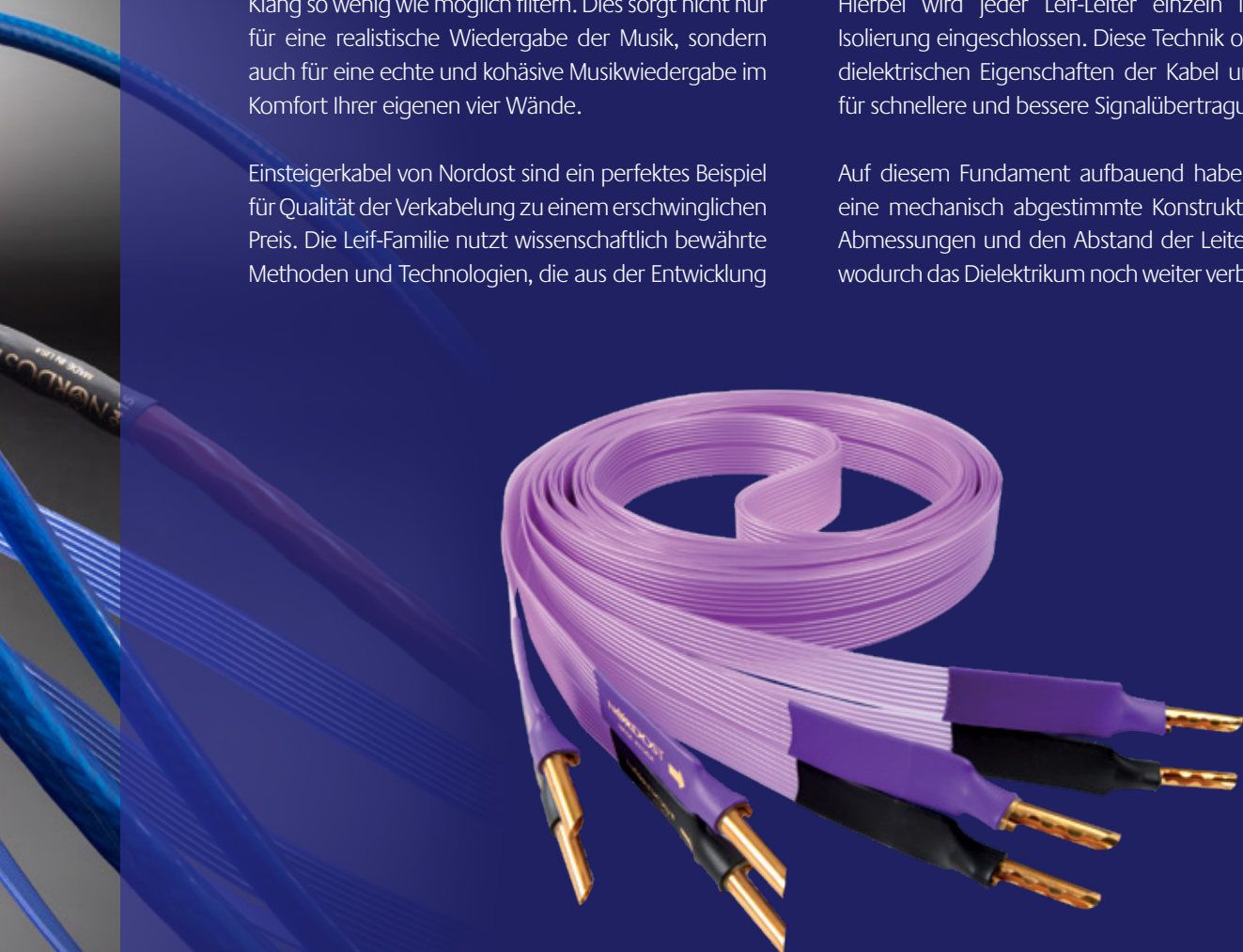
Seit seiner Gründung im Jahr 1991 hat sich Nordost aufgrund seines umfassenden Ansatzes im Kabeldesign einen glänzenden Ruf erarbeitet. Jedes handgefertigte Kabel, das in unserem Werk im US-Bundesstaat Massachusetts produziert wird, wurde sorgfältig mit optimalen Materialien und optimaler Geometrie entwickelt und zählt hinsichtlich Leistung und Funktion zu den Besten in der Branche. Wir von Nordost sind überzeugt, dass wir trotz der kabeleigenen Filterwirkung Kabel herstellen, die den Klang so wenig wie möglich filtern. Dies sorgt nicht nur für eine realistische Wiedergabe der Musik, sondern auch für eine echte und kohäsive Musikkwiedergabe im Komfort Ihrer eigenen vier Wände.

Einsteigerkabel von Nordost sind ein perfektes Beispiel für Qualität der Verkabelung zu einem erschwinglichen Preis. Die Leif-Familie nutzt wissenschaftlich bewährte Methoden und Technologien, die aus der Entwicklung

unserer Produktreihen Valhalla und Odin abgeleitet wurden, und wendet diese Grundprinzipien in den Kabeln an, um selbst mit einfachen Komponenten und Lautsprechern eine dynamische, verlustarme und naturgetreue Wiedergabe zu erzielen.

Leif-Kabel mit versilberten OFC-Massivkernleitern liefern die Grundlage des großartigen Klangs von Nordost. Die Leiter werden mit dem innovativen FEP-Präzisionsextrusionsverfahren von Nordost behandelt. Hierbei wird jeder Leif-Leiter einzeln in die FEP-Isolierung eingeschlossen. Diese Technik optimiert die dielektrischen Eigenschaften der Kabel und sorgt so für schnellere und bessere Signalübertragung.

Auf diesem Fundament aufbauend haben Leif-Kabel eine mechanisch abgestimmte Konstruktion, die die Abmessungen und den Abstand der Leiter optimiert, wodurch das Dielektrikum noch weiter verbessert wird.





# Netzkabel

## Der Weg zu wahrer Klangtreue beginnt hier

Damit Sie alles aus Ihrem Audiosystem herausholen können, brauchen Sie zunächst ein solides Fundament. Eine entscheidende Rolle spielen bei HiFi-Komponenten – und sogar schon im MidFi-Bereich – die Netzkabel. Die Leistung, die Ihre Geräte erzielen können, steht und fällt mit der Qualität der Anschlussleistung, mit der Ihr Gesamtsystem betrieben wird. Mit den Leif-Netzkabeln von Nordost spielen sogar bescheidene Komponenten ihr Potenzial optimal aus.

Die Leif-Kabel sind Ergebnis jahrelanger Forschung, die in die Entwicklung der Referenzprodukte von Nordost eingeflossen ist, und entsprechen denselben grundlegenden Konstruktionsprinzipien wie unsere begehrten Baureihen Valhalla und Odin. Die Netzkabel der Leif-Serie basieren auf dem FEP-Extrusionsverfahren und einer proprietären Technologie namens Micro Mono-Filament. Bei diesem Prozess wird ein einzelner FEP-Strang um jeden Leiter gewickelt und dann in ein FEP-Rohr eingeschlossen. Hierdurch entsteht ein virtueller Luftspalt. Die Implementierung der Micro Mono-Filament-Technologie in die Netzkabelkonstruktion gewährleistet, dass die bereitgestellte Anschlussleistung ohne Einschränkung oder Verlangsamung des elektrischen Stroms erfolgt. So kann Ihr System optimal auf die dynamischen Anforderungen des Musiksignals reagieren.



Leif-Netzkabel sind extrem schnelle und verlustarme Kabel, die das niedrige Quellimpedanzniveau der Wechselstromversorgung aufrechterhalten. Durch den Einsatz der Netzkabelmodelle Purple Flare, Blue Heaven und Red Dawn in Ihrem System erzielen Sie bei der Musikwiedergabe eine vollkommen neue Dynamik, Farbe und Textur und erfahren eine ganz neue Wirklichkeit bei der Leistung Ihrer Anlage.

### PURPLE FLARE

**Isolierung:** Fluorethylenpropylen (FEP)  
**Bauweise:** Micro Mono-Filament-Design  
**Leiter:** 2 x 16 AWG  
**Material:** 99,9999 % OFC mit 65 Litzen  
**Kapazität:** 10 pF/305 mm  
**DC-Widerstand:** 4,0 Ohm/304 m  
**Abschluss:** US (NEMA), EU (Schuko), UK (13 A) oder AUS nach IEC-C7 (Abbildung 8)

### BLUE HEAVEN

**Isolierung:** Fluorethylenpropylen (FEP)  
**Bauweise:** Micro Mono-Filament-Design  
**Leiter:** 3 x 16 AWG  
**Material:** 99,9999 % OFC mit 65 Litzen  
**Kapazität:** 10,0 pF/305 mm  
**DC-Widerstand:** 4,4 Ohm/304 m  
**Abschluss:** US (NEMA), EU (Schuko), UK (13 A) oder AUS nach IEC-C15 (15A IEC)

### RED DAWN

**Isolierung:** Fluorethylenpropylen (FEP)  
**Bauweise:** Micro Mono-Filament-Design  
**Leiter:** 3 x 14 AWG  
**Material:** 99,9999 % OFC mit 105 Litzen  
**Kapazität:** 10,0 pF/305 mm  
**DC-Widerstand:** 2,8 Ohm/304 m  
**Abschluss:** US (NEMA), EU (Schuko), UK (13 A) oder AUS nach IEC-C15 (15 A IEC) oder IEC-C19 (20 A IEC)







PURPLE FLARE

PURPLE FLARE  
MADE IN USA

PRK

Z



# Analogverbindungskabel

## Eine einfache Lösung für einen hervorragenden Sound

Ein ideales hochwertiges Audiokabel, das dem übertragenen Signal nichts hinzufügt oder entzieht. Durch den Einsatz eines wirklich neutralen Kabels für Ihre Anlage erzielen Sie eine noch naturgetreuere Wiedergabe. Der entscheidende Faktor bei den Verbindungskabeln der Leif-Serie von Nordost sind weder Filter noch seltene Materialien: Vielmehr sorgen hochpräzise Ausarbeitung und eine detailversessene Fertigung für den perfekten Klang.

Die Analogverbindungskabel der Leif-Serie sind in vier verschiedenen Varianten erhältlich: White Lightning, Purple Flare, Blue Heaven und Red Dawn. Jedes dieser vier Modelle wird mit versilberten OFC-Massivkernleitern gefertigt, die einem komplexen FEP-Extrusionsverfahren unterzogen werden, um die dielektrischen Eigenschaften der Kabelisolierung zu optimieren. Danach werden die Kabel mit hochwertigen vergoldeten XLR- oder Cinch-Steckverbindern versehen. Leif-Verbindungskabel sind die perfekte Schnittstelle für Ihre MidFi- und HiFi-Komponenten, wenn es darum geht, Signale ohne Filterwirkung und ohne Beeinflussung der Klangfarbe zu übertragen.



### WHITE LIGHTNING

**Isolierung:** Fluorethylenpropylen (FEP)  
**Leiter:** 4 x 26 AWG  
**Material:** 99,9999 % Massivkern-OFC, versilbert  
**Kapazität:** 43,0 pF/305 mm  
**Induktanz:** 0,046  $\mu$ H/305 mm  
**Ausbreitungsgeschwindigkeit:** 85 %  
Lichtgeschwindigkeit  
**Gesamtschirmung:** 95 % Schirmgeflecht  
**Abschluss:** XLR oder Cinch, vergoldet

### PURPLE FLARE

**Isolierung:** Fluorethylenpropylen (FEP)  
**Leiter:** 6 x 26 AWG  
**Material:** 99,9999 % Massivkern-OFC, versilbert  
**Kapazität:** 55,0 pF/305 mm  
**Induktanz:** 0,037  $\mu$ H/305 mm  
**Ausbreitungsgeschwindigkeit:** 85 %  
Lichtgeschwindigkeit  
**Gesamtschirmung:** 95 % Schirmgeflecht  
**Abschluss:** XLR oder Cinch, vergoldet

### BLUE HEAVEN

**Isolierung:** Fluorethylenpropylen (FEP)  
**Leiter:** 4 x 24 AWG  
**Material:** 99,9999 % Massivkern-OFC, versilbert  
**Kapazität:** 45,0 pF/305 mm  
**Induktanz:** 0,046  $\mu$ H/305 mm  
**Ausbreitungsgeschwindigkeit:** 85 %  
Lichtgeschwindigkeit  
**Gesamtschirmung:** 95 % Schirmgeflecht  
**Abschluss:** XLR oder Cinch, vergoldet

### RED DAWN

**Isolierung:** Fluorethylenpropylen (FEP)  
**Leiter:** 6 x 24 AWG  
**Material:** 99,9999 % Massivkern-OFC, versilbert  
**Kapazität:** 60,0 pF/305 mm  
**Induktanz:** 0,035  $\mu$ H/305 mm  
**Ausbreitungsgeschwindigkeit:** 85 %  
Lichtgeschwindigkeit  
**Gesamtschirmung:** 95 % Schirmgeflecht  
**Abschluss:** XLR oder Cinch, vergoldet



# Subwooferkabel

## Überlegene Integration

Mit dem Blue Heaven-Subwooferkabel können Musikliebhaber ihre Subwoofer komplett mit ihren Lautsprechern integrieren und ein abgerundetes Klangerlebnis genießen, bei dem selbst die tiefsten Frequenzbereiche des Spektrums zum Vorschein kommen. Dieses Verbindungskabel sucht seinesgleichen und wurde speziell für den Anschluss von Subwoofern an hochwertige Stereoanlagen und Heimkinosysteme entwickelt. Der flache Parallelaufbau garantiert einen möglichst geringen Signalverlust. Deswegen ist dieses Kabel ideal für die Übertragung von Line-Signalen auch über längere Entfernungen. Das Blue Heaven-Subwooferkabel hat einen ganz eigenen Charakter. Es liefert überragende Leistung bei tiefen Frequenzen und verleiht jedem Subwoofer mehr Klarheit und Bassintensität. Gleichzeitig garantiert es das Maß an Präzision und Geschwindigkeit, das für ein abgerundetes, nahtloses Rundum-Klangerlebnis erforderlich ist – egal ob für Musik, Film oder TV.



### BLUE HEAVEN

**Isolierung:** Fluorethylenpropylen (FEP)  
**Bauweise:** flacher Parallelaufbau  
**Leiter:** 4 x 22 AWG  
**Material:** 99,9999 % Massivkern-OFC, versilbert  
**Kapazität:** 60,5 pF/305 mm  
**Induktanz:** 0,03  $\mu$ H/305 mm  
**Ausbreitungsgeschwindigkeit:** 74 % Lichtgeschwindigkeit  
**Gesamtschirmung:** 95 % Schirmgeflecht  
**Abschluss:** XLR oder Cinch, vergoldet  
**Konfiguration:** gerade, Y oder Y-Y

# iKable- Analogverbindung

## Digital mal ganz anders

Ein hochwertiges Aux-Kabel ist in einer Zeit, in der sich digitale Dateien und tragbare Audiogeräte zum Standard für Audiosysteme entwickelt haben, von unschätzbarem Wert. Mit dem Blue Heaven-iKable erleben Sie jetzt auch auf portablen Audiogeräten unerreichten HiFi-Sound. Das Blue Heaven-iKable kombiniert versilberte OFC-Massivkernleiter mit der innovativen präzisen FEP-Extrusionstechnik von Nordost. Dies führt zu einer deutlichen Verbesserung der dielektrischen Eigenschaften und sorgt so für eine schnellere und bessere Signalübertragung. Das Ergebnis ist eine detaillierte dynamische Wiedergabe Ihrer digitalen Musikdateien zu einem Preis, der noch bis vor Kurzem undenkbar gewesen wäre.



### BLUE HEAVEN

**Isolierung:** Fluorethylenpropylen (FEP)  
**Leiter:** 4 x 24 AWG  
**Material:** 99,9999 % Massivkern-OFC, versilbert  
**Kapazität:** 45,0 pF/305 mm  
**Induktanz:** 0,046  $\mu$ H/305 mm  
**Ausbreitungsgeschwindigkeit:** 80 % Lichtgeschwindigkeit  
**Gesamtschirmung:** 95 % Schirmgeflecht  
**Abschluss:** Steckverbinder vergoldet, erhältlich als 3,5-mm-Stereominiklinke auf 3,5-mm-Stereominiklinke, (2x) XLR oder (2x) Cinch





# Tonarmkabel

## Das beste Stück für Ihre LPs

Die extrem kleinen Signale, die von Tonabnehmern erzeugt werden – insbesondere die moderner MC-Varianten – können um den Faktor 500 bis 5000 schwächer sein als der durchschnittliche Ausgangspegel eines CD-Players. Derart zarte Signale verlangen geradezu nach maßgeschneiderten kapazitätsarmen Kabeln, um auch die feinsten Details und Texturen vor Verschmieren und Signalverlust zu schützen. Zudem gehören diese Kabel aufgrund der Position des Tonabnehmers, der ganz am Anfang der Signalkette steht, zu den wichtigsten und buchstäblich einflussreichsten Ihrer Anlage. Das Blue Heaven-Tonarmkabel bietet eine Doppelerdung und eine wirksame Schirmung. Ferner ist sein Aufbau für genau diejenigen verlustarmen elektrischen Eigenschaften verantwortlich, die nötig sind, um die Musik freizulassen, die in den Rillen Ihrer Plattensammlung verborgen ist. Mit dem Blue Heaven-Tonarmkabel erhalten Sie nun eine erschwingliche Möglichkeit um zu hören, was wirklich auf Ihren Schallplatten verewigt ist.

### BLUE HEAVEN

**Isolierung:** Fluorethylenpropylen (FEP)

**Leiter:** 4 x 24 AWG, mit 26-AWG-Drain-Leitung

**Material:** 99,9999 % Massivkern-OFC, versilbert

**Kapazität:** 45,0 pF/305 mm

**Induktanz:** 0,046  $\mu$ H/305 mm

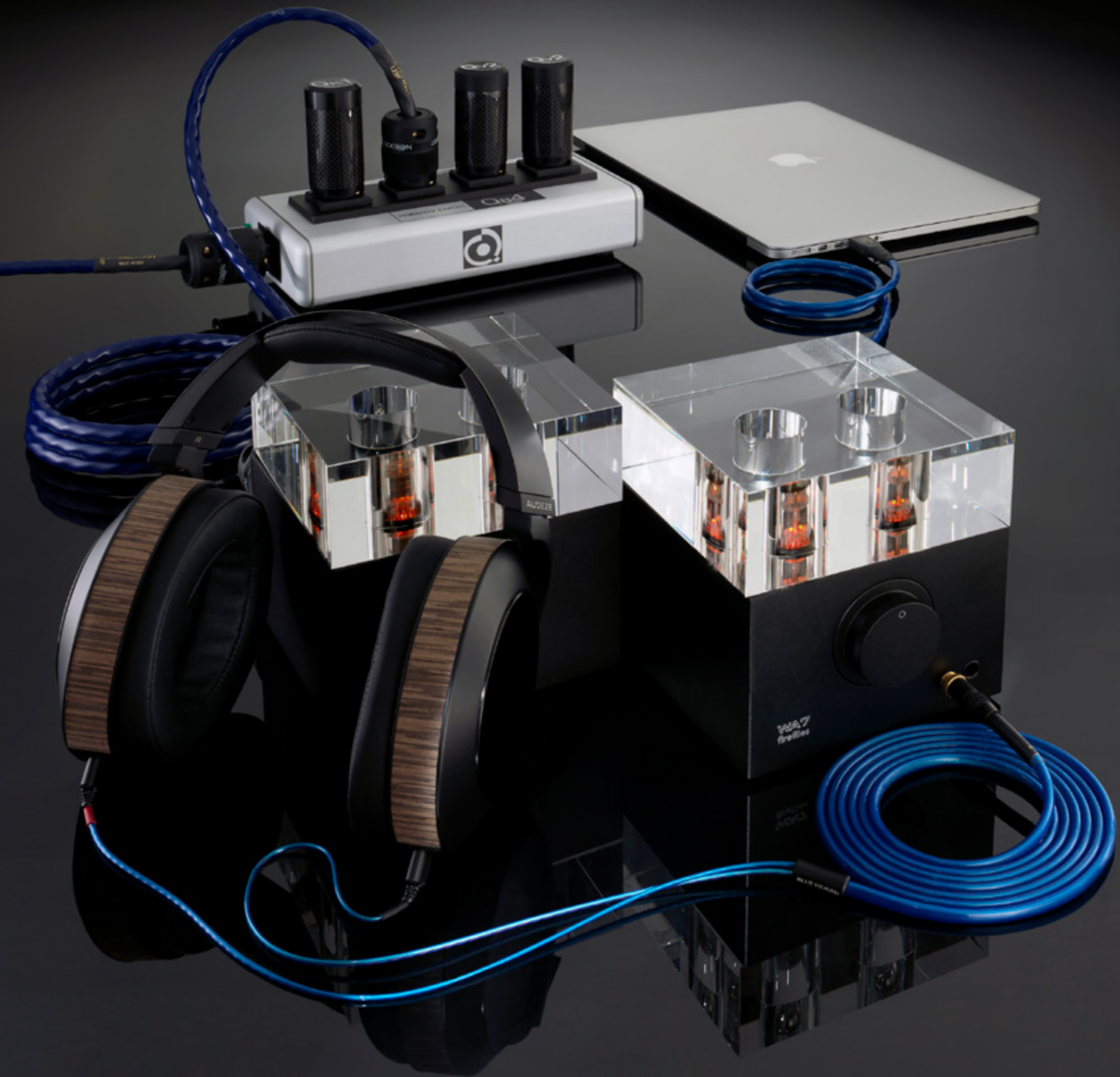
**Ausbreitungsgeschwindigkeit:** 85 %

Lichtgeschwindigkeit

**Gesamtschirmung:** 95 % Schirmgeflecht

**Abschluss:** Nordost MoonGlo, gerade oder rechtwinklig, massearm, DIN 5-polig, XLR oder Cinch, vergoldet, mit doppeltem Erdleiter





# Kopfhörerkabel

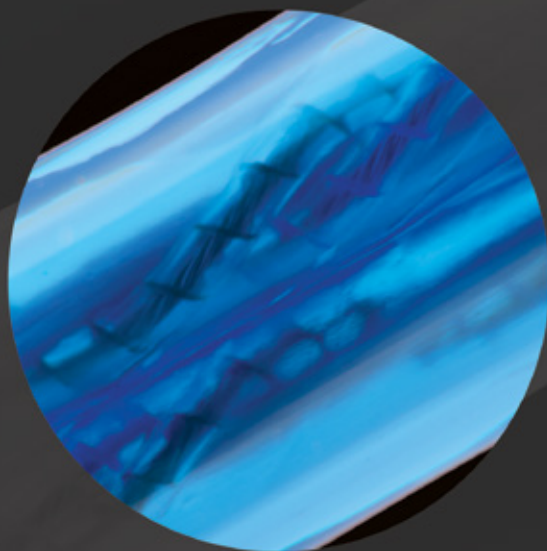
## Das ist Musik in Ihren Ohren

Für viele künftige Enthusiasten bildet ein kleines Audiogerät den Einstieg in das Musikhören. Und was wäre ein eigenes Audiosystem ohne einen hochwertigen Kopfhörer? Doch wie alle Audiokomponenten müssen auch Kopfhörer auf einer soliden Grundlage aufbauen, um ihr volles Leistungspotenzial auszuschöpfen. Blue Heaven-Kopfhörerkabel von Nordost stellen eine tiefgreifende Verbesserung gegenüber den minderwertigen abziehbaren Kabeln dar, die im Lieferumfang vieler Kopfhörer enthalten sind, und bieten ein nie gekanntes Klangniveau.

Das Blue Heaven-Kopfhörerkabel ist eine besondere Kombination aus technologischer Innovation, Biegsamkeit und Robustheit – und damit die optimale Schnittstelle zu mittel- bis hochklassigen Kopfhörern. Nordost verwendet verdrehte 34-AWG-Litzenleiter (7/42). Dies erhöht die Biegsamkeit, eliminiert das triboelektrische Rauschen und verbessert die mechanische Dämpfung. Zusätzlich kommt unsere unternehmenseigene Micro Mono-Filament-Technologie zur Anwendung, bei der jeder einzelne Leiter mit einer FEP-Litze umhüllt und anschließend von einer stranggepressten FEP-Isolation umschlossen wird. Dies verbessert das Dielektrikum des Kabels erheblich.

Im Gegensatz zu vielen anderen Kabeln, die üblicherweise auch bei Nichtgebrauch angeschlossen bleiben, wird ein Kopfhörerkabel häufig abgezogen und an andere Geräte angeschlossen – und es wird daran gezogen. Robustheit hat also höchste Priorität. Um diesen zusätzlichen Anforderungen bei Kopfhörerkabeln gerecht zu werden, hat Nordost einen hochfesten Träger aus Aramidfasern hinzugefügt. Aramidfasern haben einen doppelten Zweck: Sie gewährleisten durch Eliminieren der physischen Beanspruchung der Leiter nicht nur die mechanische Integrität des Kabels, sondern verbessern aufgrund ihrer Resonanzeigenschaften auch die Soundqualität.

Das Blue Heaven-Kopfhörerkabel wird mit einem 3,5-mm-Stereoklinkenstecker und einem Gewinde-Adapter von 3,5 auf 6,3 mm (1/4-Zoll) geliefert. Der Stereo-Adapter kann bei Bedarf einfach und fest auf den Originalanschluss aufgeschraubt werden. Da das Blue Heaven-Kopfhörerkabel über verschiedene Anschlusskonfigurationen verfügt, ist es mit vielen unterschiedlichen Playern im Kopfhörermarkt kompatibel.



### BLUE HEAVEN

**Isolierung:** Fluorethylenpropylen (FEP)

**Bauweise:** Micro Mono-Filament-Konstruktion, 7-Strang-Litze

**Leiter:** 4 x 34 AWG

**Material:** 99,9999 % OFC

**Kapazität:** 10,7 pF/305 mm

**Induktanz:** 0,15 µH/305 mm

**Ausbreitungsgeschwindigkeit:** 80 %  
Lichtgeschwindigkeit

**Abschluss:** Alle Kabel werden standardmäßig mit montiertem 3,5-mm-Stereoklinkenstecker und einem 6,3-mm-Aufschraubadapter ausgeliefert. Informationen zu kompatiblen Kopfhörern und verfügbaren Anschlussoptionen für das kopfhörerseitige Ende des Kabels finden Sie auf [www.nordost.com](http://www.nordost.com).





# Ethernet-Kabel

## Das perfekte Übertragungsmedium für Ihre Daten

Hochwertige Ethernet-Kabel sind entscheidend, wenn es um den Anschluss erstklassiger AV-Komponenten an ein Heimnetzwerk geht. Das Blue Heaven-Ethernet-Kabel ist die Lösung, auf die digital orientierte HiFi-Fans gewartet haben. Das im Blue Heaven-Ethernet-Kabel implementierte S/FTP-Kabeldesign (Screened Foiled Twisted Pair) beseitigt störendes Übersprechen vollständig, verbessert den Rauschwiderstand und gewährleistet die Integrität von Datendateien, die über große Entfernungen übertragen werden. Mit diesem bahnbrechenden Kabel können NAS-Geräte (Network Attached Storage) und Musikstreamingdienste voll in ein HiFi-System integriert werden. Gleichzeitig verbessert das Kabel das Klangbild.

### BLUE HEAVEN

**Isolierung:** hochverdichteter Polymer

**Bauweise:** S/FTP (Screened Foiled Twisted Pair)

**Leiter:** 8 x 24 AWG

**Material:** Massivkern-Kupferleiter

**Gesamtschirmung:** Doppelschirmgeflecht, vollständig geschirmt

**Abschluss:** 8P8C/RJ45-Steckverbinder, geschirmt



# USB-Kabel

## Der Standard für Audio auf dem Computer

Computer-Audio wurde in den vergangenen zehn Jahren immer beliebter. Begeisterte Hörer nutzen heute verstärkt die Möglichkeit, den Vorgang der Musikwiedergabe zu optimieren – durch Integration von Musikservern und A/D-Wandlern, den Einsatz von Laptops als 2-Kanal-Quelle und die Verwendung eigener individueller Audiosysteme. Um jedoch die Leistungsfähigkeit solcher Systeme aufrechtzuerhalten oder womöglich auch zu verbessern, darf auch die Systemverkabelung keinesfalls vernachlässigt werden. Die Leif-Serie von Nordost umfasst ultraschnelle und verlustarme USB-Kabel, die eigens für eine optimale Signalübermittlung von Ihren Computer-Audio-Quellen konzipiert wurden.

Nordost bietet im Rahmen der Leif-Serie eine Vielzahl derartiger USB-Kabel an. Angesichts der vielfältigen Anwendungen und Bedürfnisse der HiFi-Liebhaber von heute sind die Kabel wahlweise mit USB-C-, Micro-B-, Mini-B- und den klassischen A-B-Steckverbindern versehen. Doch egal welchen Einsatzbereich Sie anstreben: Sie können sich darauf verlassen, dass die Integration Ihres Nordost USB-Kabels in Ihr System die effektivste Möglichkeit darstellt, die wichtigen Nullen und Einsen mit maximaler Präzision zu übermitteln – und das unter Beibehaltung der korrekten Impedanz. So erschließen Sie sich mit Ihrem HiFi-System ganz neue Leistungsdimensionen.



### PURPLE FLARE

**Isolierung:** Fluorethylenpropylen (FEP)  
**Bauweise:** STP (Shielded Twisted Pair)  
**Leiter:** 4 x 28 AWG  
**Material:** 99,9999 % OFC, verlitz, versilbert  
**Schirmung:** Doppellage Silberfolie und Schirmgeflecht, 100 % Abdeckung  
**Ausbreitungsgeschwindigkeit:** 70 % Lichtgeschwindigkeit  
**Abschluss:** Standardtyp A auf Standard A, Standard B, Micro-B oder Mini-B USB 2.0

### BLUE HEAVEN

**Isolierung:** Fluorethylenpropylen (FEP)  
**Bauweise:** Micro Mono-Filament, STP (Shielded Twisted Pair)  
**Leiter:** 4 x 20 AWG  
**Material:** 99,9999 % OFC, verlitz, versilbert  
**Schirmung:** Doppellage Silberfolie und Schirmgeflecht, 100 % Abdeckung  
**Ausbreitungsgeschwindigkeit:** 86 % Lichtgeschwindigkeit  
**Abschluss:** Standardtyp A oder B USB 2.0

### RED DAWN

**Isolierung:** Fluorethylenpropylen (FEP)  
**Bauweise:** Micro Mono-Filament, TP/NTP-Hybridgeometrie  
**Material:** 99,9999 % OFC, verlitz, versilbert  
**Schirmung:** Doppellage Silberfolie und Schirmgeflecht, 100 % Abdeckung  
**Abschluss:** Typ C auf Standard B, Micro-B oder Mini-B USB 2.0



# Digitalverbindungskabel

## Jitter? Aus und vorbei!

Bei digitalen Datenströmen hängt die sichere Übertragung vom Erreichen einer geeigneten Impedanz innerhalb der Übertragungskette ab. Der Übertragungsstandard S/PDIF spezifiziert eine 75-Ohm-Koaxialleitung. Es ist erstaunlich, wie wenige Kabel dieser Anforderung genügen.

Das Blue Heaven-Digitalkabel ist ein echter 75-Ohm-Leiter mit Micro Mono-Filament-Koaxialaufbau. Diese zukunftsweisende Topologie gestattet es uns, überlegene elektrische Leistungseigenschaften mit höchster geometrischer Genauigkeit zu verbinden – und das völlig unabhängig von der Kabellänge. Mit dem Blue Heaven-Digitalkabel profitieren Sie von einer schnellen und verlustarmen Übertragung. Und aufgrund des BNC-Abschlusses wird der 75-Ohm-Standard sogar steckverbinderübergreifend eingehalten. Jedes Blue Heaven-Digitalkabel wird mit einem Paar echter 75-Ohm-BNC/Cinch-Adapter ausgeliefert. So ist bei allen Kombinationen koaxialer Ein- und Ausgänge eine konsistente Performance gewährleistet.



### BLUE HEAVEN

**Isolierung:** Fluorethylenpropylen (FEP)

**Bauweise:** Micro Mono-Filament

**Leiter:** 1 x 24 AWG

**Material:** 99,9999 % Massivkern-OFC, versilbert

**Kapazität:** 14,0 pF/305 mm

**Impedanz:** 75 Ohm

**Ausbreitungsgeschwindigkeit:** 85 %

Lichtgeschwindigkeit

**Gesamtschirmung:** 95 % Schirmgeflecht

**Abschluss:** echter 75-Ohm-BNC-Steckverbinder, vergoldet, mit vergoldetem BNC-Cinch-Adapter



In den USA hergestellt





# HDMI-Kabel

## Die AV-Lösung aus den USA

Digitale Verbindungskabel erfordern extrem genaue Impedanzeigenschaften, enge Toleranzen und eine gleichbleibende Geometrie. Das gilt auch und vor allem für leistungsstarke HDMI-Kabel. Damit die anspruchsvollen Spezifikations- und Übertragungsstandards von HDMI möglichst exakt eingehalten werden, müssen Kabel wie Steckverbinder fertigungsübergreifend maximale Konsistenz aufweisen. Und es gibt nur eine Möglichkeit, dies zu garantieren: eine konsequent betriebsinterne Fertigung und Qualitätskontrolle. Das Blue Heaven-HDMI-Kabel wird vollständig in unserer Nordost-Produktionsstätte in den USA hergestellt und manuell mit Steckverbindern versehen. Dank unserer proprietären Micro Mono-Filament-Konstruktion zeichnet es sich durch überlegene elektrische und mechanische Eigenschaften aus. Nur auf diese Weise können wir sicherstellen, dass alle Blue Heaven-HDMI-Kabel im Bereich Leistung absolut identisch sind und sowie Filmton als auch Musik in der Qualität übertragen, die Ihre Anlage vorgibt. Beim Blue Heaven-HDMI können Sie sich auf eine korrekte Signalübermittlung verlassen. Jederzeit.



### BLUE HEAVEN

**Beschreibung:** High-Speed-HDMI-Kabel mit Ethernet

**Isolierung:** Fluorethylenpropylen (FEP)

**Bauweise:** Micro Mono-Filament, Shielded-Pair-Twinaxial-Konstruktion

**Leiter:** 19 x 26 AWG

**Material:** 99,9999 % Massivkern-OFC, versilbert

**Ausbreitungsgeschwindigkeit:** 86 %

Lichtgeschwindigkeit

**Gesamtschirmung:** 100 % Gesamtabdeckung

**Zulassung:** DPL-High-Speed-Zertifizierung bis 5 m Länge

**Abschluss:** geschirmter HDMI-Steckverbinder, vergoldet

In den USA hergestellt



# Lautsprecherkabel

## Flache Leitung – starke Leistung

Falls Sie nicht mit unserem Gesamtprogramm vertraut sind, kennen Sie Nordost vielleicht durch unsere charakteristischen Lautsprecher-Flachkabel. Dieses Design verfolgt allerdings keineswegs nur den Zweck, uns von unseren Wettbewerbern abzuheben. Tatsache ist: Flachkabel ermöglichen schlicht und einfach eine bessere Leistung. Mit unserer flachen Geometrie konnten wir die Kapazität unserer Lautsprecherkabel senken, das Zusammenspiel der Litzen optimieren und den Skineffekt in unserem Produkt verringern. Aber warum ist Nordost der einzige Anbieter von Kabeln in dieser Bauweise? Ganz einfach: Nur wir von Nordost verfügen über die technischen Mittel, um diese ultradünnen, geschlossenen und robusten Flachkabel mit dem Maß an Präzision herzustellen, das für ein wirklich hochwertiges Audiokabel erforderlich ist.

Die Lautsprecherkabel der Leif-Serie von Nordost werden mit versilberten OFC-Massivkernleitern gefertigt, die einem komplexen FEP-Extrusionsverfahren unterzogen werden, um die dielektrischen Eigenschaften der Kabelisolierung zu optimieren. Danach wird das Kabel mit vergoldeten Z-Plug-Bananen- oder Flachsteckverbindern terminiert. Mit Leif-Lautsprecherkabeln gewinnt Ihre Audioanlage auf der ganzen Linie: Sie werden feststellen, dass Ihre Anlage mehr Leistung und Musikalität bringt, als Sie es in dieser Preisklasse für möglich gehalten hätten.



### WHITE LIGHTNING

**Isolierung:** Fluorethylenpropylen (FEP)

**Leiter:** 10 x 16 AWG

**Material:** 99,9999 % Massivkern-OFC, versilbert

**Kapazität:** 8,7 pF/305 mm

**Induktanz:** 0,18  $\mu$ H/305 mm

**Ausbreitungsgeschwindigkeit:** 94 % Lichtgeschwindigkeit

**Abschluss:** Flach- oder Z-Plug-Bananensteckverbinder, vergoldet

### PURPLE FLARE

**Isolierung:** Fluorethylenpropylen (FEP)

**Leiter:** 14 x 26 AWG

**Material:** 99,9999 % Massivkern-OFC, versilbert

**Kapazität:** 9,25 pF/305 mm

**Induktanz:** 0,17  $\mu$ H/305 mm

**Ausbreitungsgeschwindigkeit:** 94 % Lichtgeschwindigkeit

**Abschluss:** Flach- oder Z-Plug-Bananensteckverbinder, vergoldet

### BLUE HEAVEN

**Isolierung:** Fluorethylenpropylen (FEP)

**Leiter:** 16 x 26 AWG

**Material:** 99,9999 % Massivkern-OFC, versilbert

**Kapazität:** 9,6 pF/305 mm

**Induktanz:** 0,16  $\mu$ H/305 mm

**Ausbreitungsgeschwindigkeit:** 95 % Lichtgeschwindigkeit

**Abschluss:** Flach- oder Z-Plug-Bananensteckverbinder, vergoldet

### RED DAWN

**Isolierung:** Fluorethylenpropylen (FEP)

**Leiter:** 20 x 26 AWG

**Material:** 99,9999 % Massivkern-OFC, versilbert

**Kapazität:** 10,0 pF/305 mm

**Induktanz:** 0,155  $\mu$ H/305 mm

**Ausbreitungsgeschwindigkeit:** 95 % Lichtgeschwindigkeit

**Abschluss:** Flach- oder Z-Plug-Bananensteckverbinder, vergoldet







NORDOST  
MADE IN USA  
↓

NORDOST  
MADE IN USA  
↓

NORDOST  
MADE IN USA

NORDOST  
MADE IN USA



## Sort Kones

Jeder Bestandteil einer Audioanlage ist anfällig für schädliche Vibrationen. Deswegen gibt es eine ganze Reihe von Isolatoren auf dem Markt, die Ihre Geräte vor dem Einfluss von Erschütterungen in der Umgebung schützen sollen. Allerdings sind solche Schwingungen nur ein Teil des Problems. Abträgliche mechanische Energie kommt nämlich in der Regel gar nicht von außen, sondern entsteht intern – in den Audioschaltungen und den Netzgeräten Ihrer Komponenten. Ob Transformator, Netzteilkondensator oder die aktiven Geräte selbst: Sie alle schwingen im Betrieb. Diese Schwingungen treten genau dort auf, wo das empfindliche Signal verläuft. So entstehen Timingfehler, die das Klangbild verschmieren und verzerren. Der Sort Kone wurde spezifisch entwickelt, um dieses die Klangtreue beeinflussende Problem zu beseitigen.

Mit den Sort Kones von Nordost bekommen Sie Resonanzen in den Griff. Dank ihres speziellen dreiteiligen Aufbaus bilden Sort Kones eine Art mechanischer Diode: Bei Druckausübung etwa durch Gehäuseschwingungen sorgen sie dafür, dass diese Störenergie abgeleitet wird – und zwar ohne Gegenreaktion. Wenn Sie Ihre Audiokomponenten auf Sort Kones stellen (es werden mindestens drei Sort Kones pro Gerät benötigt), sprechen die Ergebnisse für sich: Die musikalische Ortung wird deutlich klarer,

die Wiedergabe wirkt tiefer und transparenter und der Dynamikbereich erweitert sich. Sort Kones von Nordost sind in vier Leistungsklassen erhältlich – für eine Vielzahl von Systemanforderungen und Budgets.



- AS:** Aluminiumstange und -sockel kombiniert mit einer gehärteten Stahlkupplungskugel.
- AC:** Aluminiumstange und -sockel kombiniert mit einer hochwertigen Keramikcupplungskugel.
- BC:** Bronzestange und -socketelemente kombiniert mit einer hochwertigen Keramikcupplungskugel.
- AC:** Titanstange und -sockel kombiniert mit einer hochwertigen Keramikcupplungskugel.



# ECO 3X

Der aktuelle Stand der heutigen Technik ermöglicht mehrere Quelloptionen und zunehmend komplexe Audio-/AV-Systeme, die übermäßige statisch abflachende Perspektiven und hemmende Dynamik erzeugen. Antistatik-Beschichtungen auf Kabelummantelungen sowie Racks, Kunststoffkegel unter Antriebseinheiten, TV- und Computerbildschirme, CDs, SCD, DVDs und Blu-Ray-Discs verbessern die optischen und akustischen Darbietungen. Sobald Statik eliminiert wurde, kann das System das bewegende Gefühl der Lebendigkeit und der Klarheit erzielen, das zuvor fehlte.



# Systemeinrichtungs- und Tuning-Disc

Diese Test-CD enthält ein umfangreiches Angebot an bewährten Diagnose-Tracks, die bei der Platzierung der Lautsprecher und der Subwooferintegration, bei Leistungsprüfungen, bei Problemeingrenzungen und bei der Feinabstimmung Ihrer Anlage helfen. Mit diesem nützlichen Tool können Sie nicht nur prüfen, ob die Lautsprecher richtig funktionieren und im Zimmer richtig angeordnet sind, sondern auch Klanginszenierungen einrichten, die Lautsprecher optimal auf die Position des Zuhörers ausrichten, die Dynamik und die rhythmische Integration testen und sogar das System entmagnetisieren und einbrennen.



## WHITE LIGHTNING

Verbindungskabel  
Verbindungskabel (sym.)  
Lautsprecherkabel

## PURPLE FLARE

Verbindungskabel  
Verbindungskabel (sym.)  
USB 2.0-Kabel  
Fig-8-Netzkabel  
Lautsprecherkabel

## BLUE HEAVEN

Verbindungskabel  
Verbindungskabel (sym.)  
Subwooferkabel  
iKable  
Tonarmleitung  
Kopfhörerkabel  
Ethernet-Kabel  
75-Ohm-Digitalkabel  
USB 2.0-Kabel  
HDMI-Kabel  
Netzkabel  
Lautsprecherkabel

## RED DAWN

Verbindungskabel  
Verbindungskabel (sym.)  
USB C-Kabel  
Netzkabel  
Lautsprecherkabel



 **NORDOST**

MAKING THE CONNECTION

Nordost 93 Bartzak Drive Holliston MA 01746 USA

E-Mail: [info@nordost.com](mailto:info@nordost.com)  
Website: [www.nordost.com](http://www.nordost.com)

AUG 2018